

LEGENDA

INTEGRAZIONE DI INTONACO CEMENTIZIO:

In1 = rappezzo cementizio

In2 = alterazione cromatica

In3 = macchia di umidità

In4 = esfoliazione

In5 = mancanza

In6 = rigonfiamento

In7 = macchia

In8 = alveolizzazione

In9 = dilavamento

In10 = crosta nera

In11 = apparato radicale

LEGNO:

Le1 = fessurazione da ritiro

Le2 = marcescenza

FERRO:

Fe1 = corrosione uniforme

Fe2 = pitting

INTONACO A BASE DI CALCE:

Ca1 = alterazione cromatica

Ca2 = macchia di umidità

Ca3 = esfoliazione

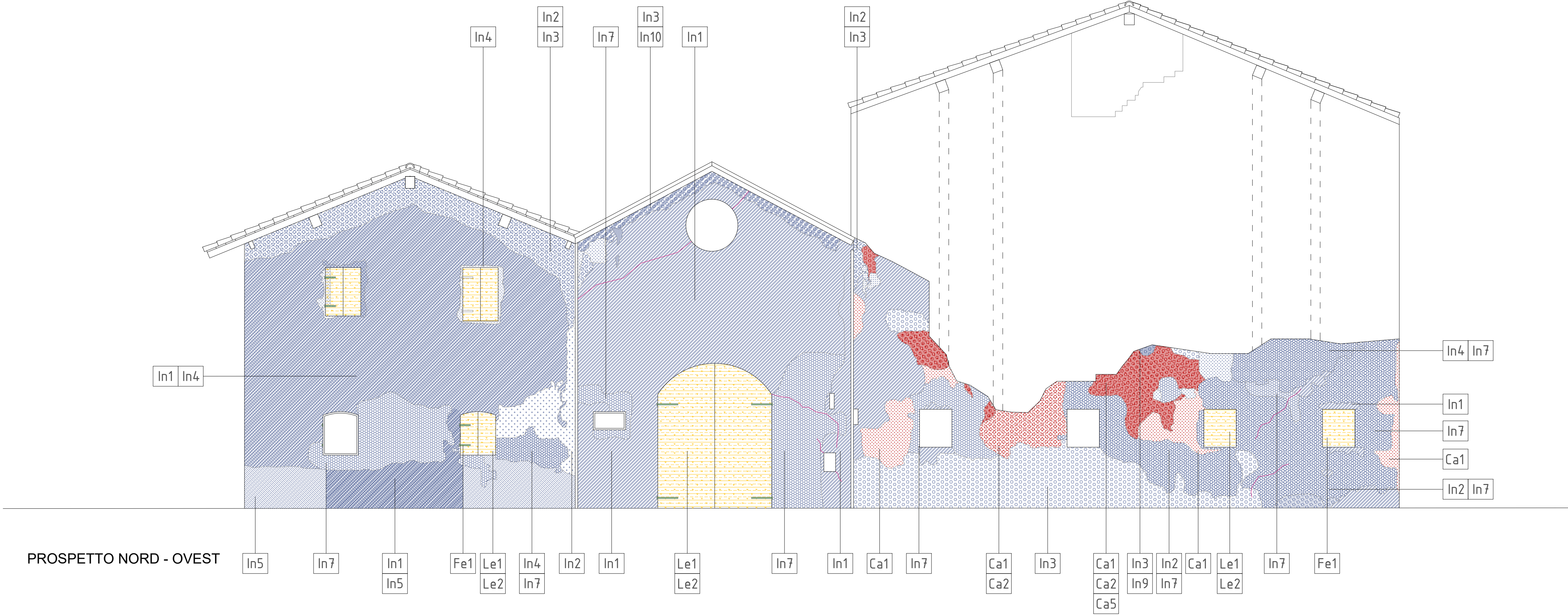
Ca4 = mancanza

Ca5 = dilavamento

Ca6 = disgregazione

LATERIZIO:

Lt1 = disgregazione



<div>BISI & MERKUS</div> <div>studio associato</div> <div>dott. arch. Fausto Bisi</div> <div>dott. urb. Annette Merkus</div> <div>vicolo Trivelli, 6</div> <div>42100 Reggio Emilia</div> <div>tel.0522-580.795</div> <div>e-mail: info@bisimerkus.it</div>	PROGETTISTA:			n°. tavola:		scala	
	DOTT. ARCH. FAUSTO BISI			10a		1:50	
	BISI & MERKUS Studio Associato			n°. pratica:		Indice versioni	
	COMMITTENTE:			E		1 4	
PROGETTO: RESTAURO E RISANAMENTO CONSERVATIVO DELL'EX CASA CARRI PER LA REALIZZAZIONE DEI NUOVI SPAZI SOCIO-ASSISTENZIALI DELL'ADIACENTE STRUTTURA "CASA INSIEME"							
TITOLO TAVOLA:							
STATO DI FATTO_ mappatura degradi prospetti							
DISEGNATO		CONTROLLATO		VERIFICATO		Firma	
Dicembre 2025		Dicembre 2025		Dicembre 2025			
data		Dott. Arch. Fausto Bisi		Dott. Arch. Fausto Bisi			
firma							